


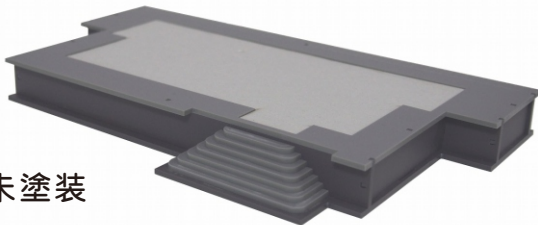
品番 2021 木造駅舎土台キット

16番

 <small>4 582439 971145</small>	品番：2021 商品名称：木造駅舎土台キット		
	1/80 16番向けのアクリルキットです。 弊社品番：2020「木造駅舎（1号標準駅舎）」を載せるためのホームです。 アクリル用接着剤とゴム系の接着剤が必要です。		
	1 2月発売予定	4500円（税別）	4950円（税込）

弊社品番2020「木造駅舎（1号標準駅舎）」を載せるためのホーム付き土台です。
弊社品番2011～2014「対向式ホーム」シリーズと同寸で組合わせてご利用頂けます。

商品はアクリルキットですので、アクリル用の接着剤が必要です。
一部部品に硬質紙を使用していますので木工ボンドとゴム系の接着剤（アクリルと硬質紙を接着するため）が必要です。



素組・未塗装




駅舎との組合例

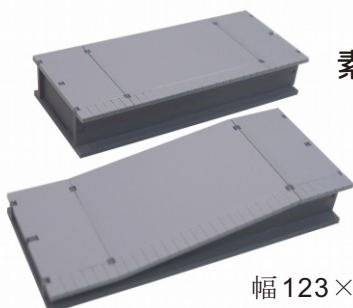
幅246×奥行142×高さ21.5mm

品番 2022 対向式ホーム終端部キット

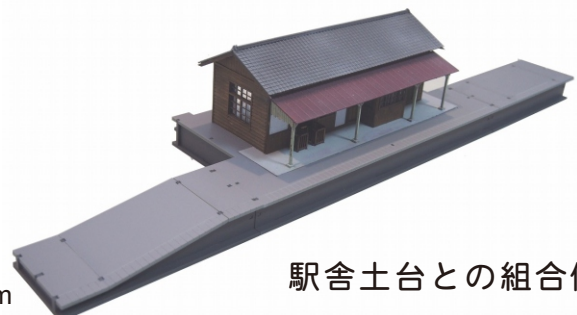
16番

 <small>4 582439 971152</small>	品番：2022 商品名称：対向式ホーム終端部キット		
	1/80 16番向けのアクリルキットです。 弊社品番：2021「木造駅舎土台」もしくは2011～2014の「対向式ホーム」と組合わせてご利用頂けます。別途アクリル用接着剤が必要です。		
	1 2月発売予定	2700円（税別）	2970円（税込）

弊社品番2021「木造駅舎土台」と組合わせてご利用頂けるホーム終端部のキットです。
弊社品番2011～2014「対向式ホーム」シリーズと同寸で組合わせてご利用頂けます。
スロープになっている終端部が1個、ホーム終端部が1個出来上がります。
なおスロープは組立時に左下がりにするか右下がりにするか選択して組立てます。



素組・未塗装



駅舎土台との組合例

幅123×奥行54.2×高さ21.5mm